

Редуктор РСЛ-Г Тип Г

по ОСТ 26-07-763-73



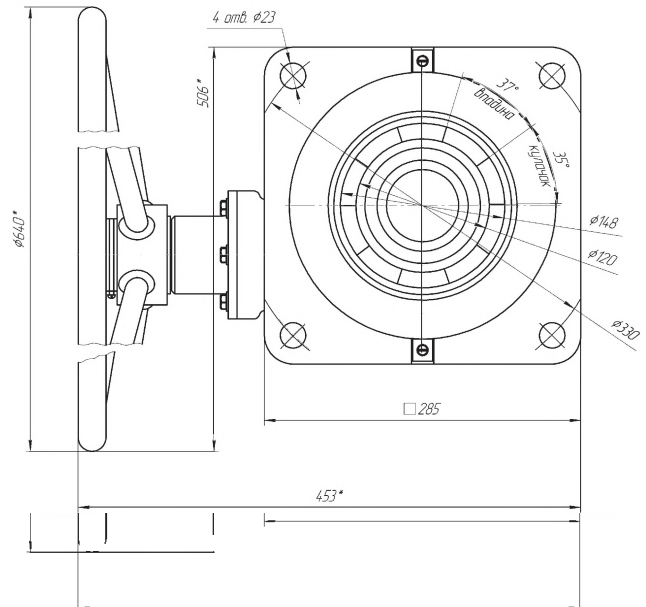
Редуктор предназначен для перемещения запирающего или регулирующего элемента запорной арматуры, а также для создания усилия, обеспечивающего требуемую герметичность в затворе. Редуктор может оснащаться указателем положения запорного органа.

УСЛОВИЯ ЭКСПЛУАТАЦИИ

Климатическое исполнение	ХЛ
Температура окружающей среды °С	от минус 60 °С до плюс 40 °С
Установочное положение	Любое

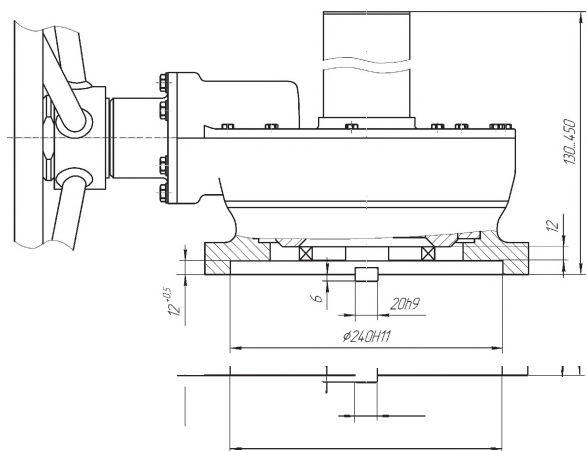
МАТЕРИАЛЫ ОСНОВНЫХ ДЕТАЛЕЙ

Корпус	Ст.ХМ25Л(30ХМЛ)
Крышка	Ст.ХМ25Л(30ХМЛ)
Вал выходной	Ст.20ГМ3Л (40Х)
Вал шестерня	Ст.20Х2Н4А
Колесо зубчатое	Ст.12ХН3А



ТЕХНИЧЕСКИЕ ХАРАКТЕРИСТИКИ

Максимальное усилие на маховике, Н(кгс)	2x700 (2x70)
Максимальный момент на выходном валу, Нм (кгс*м)	2500 (250)
Передаточное число	5,13
Погрешность показания указателя, мм	±1,5
Масса, кг	50,3



ПОКАЗАТЕЛИ НАДЕЖНОСТИ

Полный средний ресурс, циклов	10000
Полный средний срок службы, лет	10