

## Редуктор РСЛ-Д Тип Д

по ОСТ 26-07-763-73

Редуктор предназначен для перемещения запирающего или регулирующего элемента запорной арматуры, а также для создания усилия, обеспечивающего требуемую герметичность в затворе. Редуктор может оснащаться указателем положения запорного органа.

### УСЛОВИЯ ЭКСПЛУАТАЦИИ

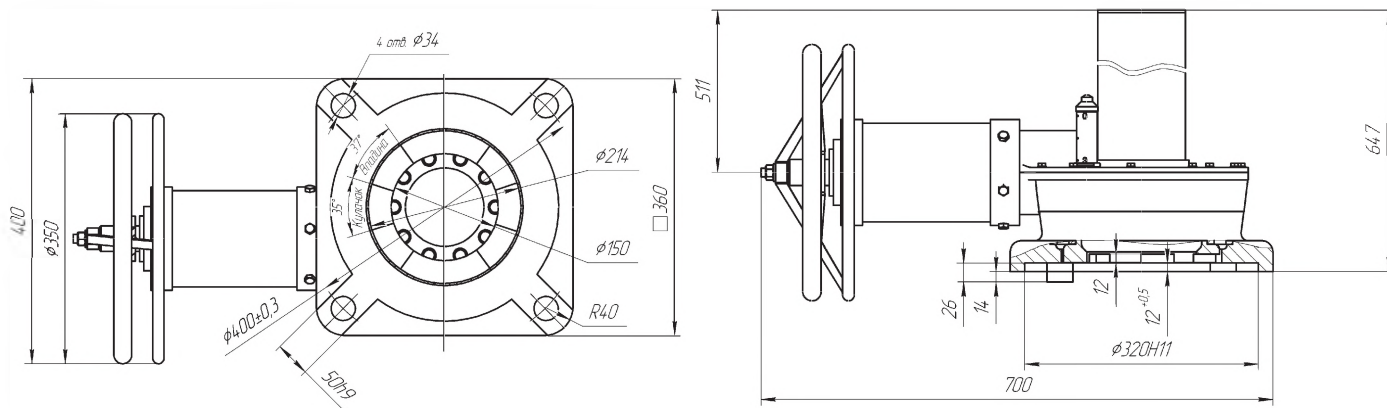
Климатическое исполнение	ХЛ
Температура окружающей среды °С	от минус 60 °С до плюс 40 °С
Установочное положение	Любое

### ТЕХНИЧЕСКИЕ ХАРАКТЕРИСТИКИ

Максимальное усилие на маховике, Н(кгс)	400 (40)
Максимальный момент на выходном валу, Нм (кгс*м) I ступень II ступень	350 (35) 11000 (1100)
Передаточное число I ступень II ступень	5,125 222,9
Масса, кг	92,6

### МАТЕРИАЛЫ ОСНОВНЫХ ДЕТАЛЕЙ

Корпус	Ст.ХМ25Л(30ХМЛ)
Крышка	Ст.ХМ25Л(30ХМЛ)
Вал выходной	Ст.20ГМЗЛ (40Х)
Вал шестерня	Ст.20Х2Н4А
Колесо зубчатое	Ст.12ХН3А
Корпус ступени	Сталь 20
Кулачки	Сталь 40Х
Вал	Сталь 40



По вопросам продаж и поддержки обращайтесь:  
Астана +7(77172)727-132, Волгоград (844)278-03-48, Воронеж (473)204-51-73,  
Екатеринбург (343)384-55-89, Казань (843)206-01-48, Краснодар (861)203-40-90,  
Красноярск (391)204-63-61, Москва (495)268-04-70, Нижний Новгород (831)429-08-12,  
Новосибирск (383)227-86-73, Ростов-на-Дону (863)308-18-15, Самара (846)206-03-16,  
Санкт-Петербург (812)309-46-40, Саратов (845)249-38-78, Уфа (347)229-48-12  
Единый адрес: [ahе@nt-rt.ru](mailto:ahе@nt-rt.ru)  
[www.ateh.nt-rt.ru](http://www.ateh.nt-rt.ru)